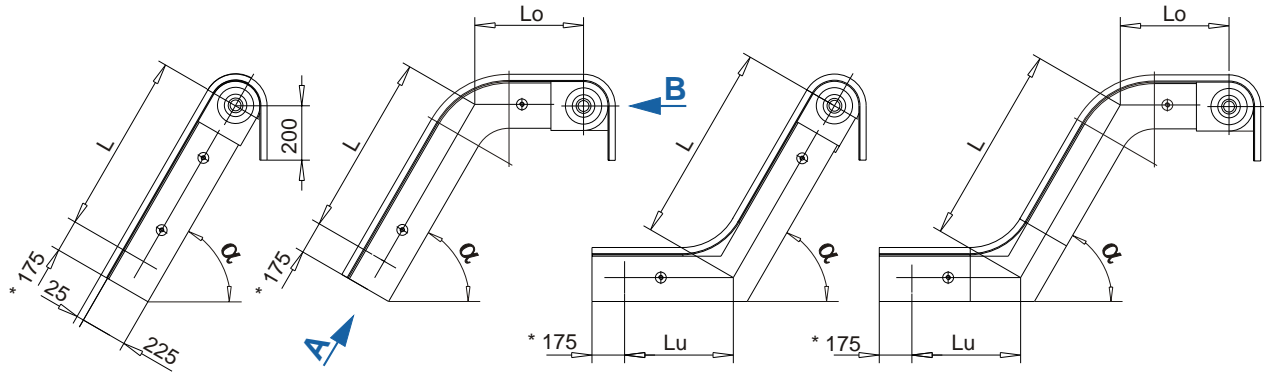


TYP 296.1

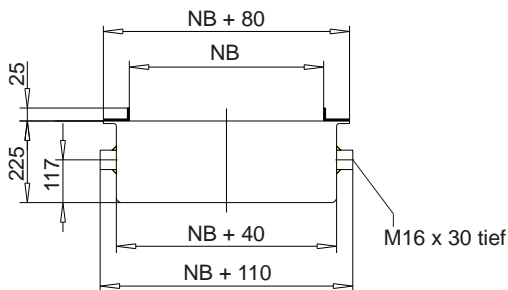
TYP 296.2

TYP 296.3

TYP 296.4



Ansicht A



Standard Nennbreiten

Magnetsystemteilung
Mindestlängen

Längenabstufungen
Standard Förderwinkel

* bei großen Förderer-Längen:
Spannstation verst. Ausführung kurz = 560 mm
Spannstation verst. Ausführung lang = 880 mm

NB = 300, 400, 500, 600, 700, 800

T = 12", 18", 24", 30", 36"

L = 800

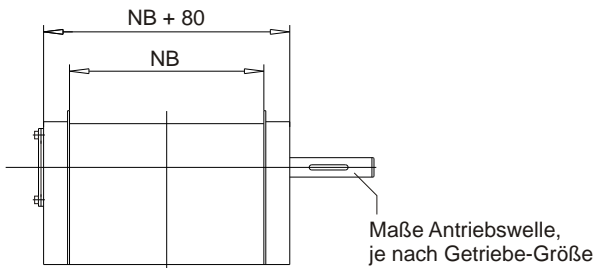
Lu = 825, ab 900
in 100mm Sprüngen

Lo = 400

L = L, Lu, Lo gestaffelt zu 100 mm

α = 0° (nur bei Typ 296.1),
15°, 30°, 45°, 60°, 75°, 90°

Ansicht B



Rutschblech Ausführung

Oberfläche glatt

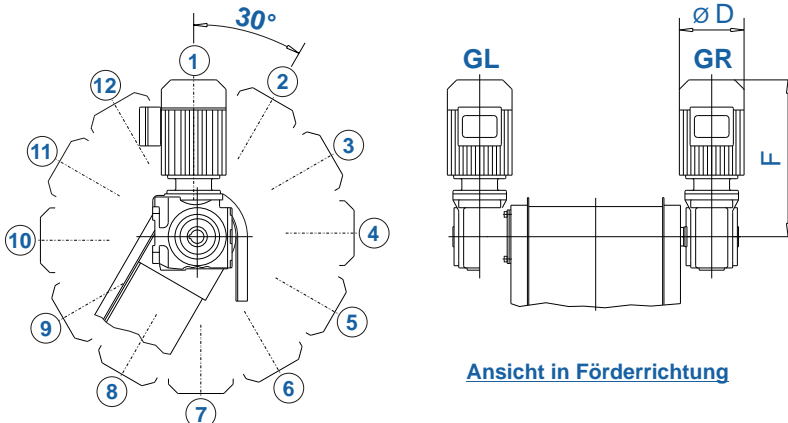
Oberfläche strukturiert

* Einsatz bei verölten Dünnschleifen
und kleinen Butzen $s < 1$ mm

Wannenform (glatt / strukturiert)

* Einsatz bei dünnen Stanzteilen

Getriebemotor Anordnung



Ansicht in Förderrichtung

* Standard-Getriebemotor

P	n_a	$\varnothing D$	F	Amp.
1,1 kW	30 min ⁻¹	197	397	2,8
1,5 kW	30 min ⁻¹	145	355	3,55
2,2 kW	30 min ⁻¹	145	355	4,7

Mehrbereichsspannung: 220 - 240 V / 50Hz
380 - 420 V / 50 Hz

* weitere Antriebe je nach Auslegung